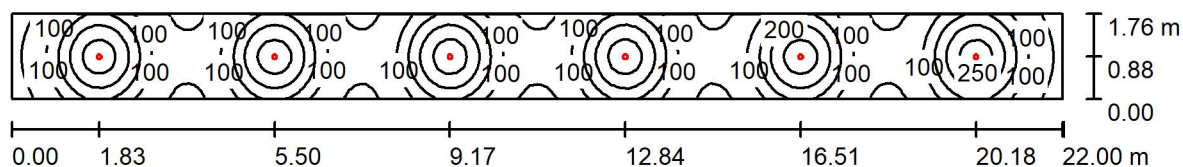




Edytor  
Telefon  
faks  
e-Mail

## Pomieszczenie 0/29 / Podsumowanie



Wysokość pomieszczenia: 3.120 m, Wysokość montażu: 3.120 m,  
Współczynnik konserwacji: 0.77

Wartości Lux, Skala 1:158

Powierzchnia	$\rho$ [%]	$E_m$ [lx]	$E_{min}$ [lx]	$E_{max}$ [lx]	$E_{min} / E_m$
Płaszczyzna pracy	/	128	34	280	0.264
Podłoga	20	105	47	156	0.448
Sufit	70	15	11	17	0.712
Ściany (4)	50	35	10	111	/

### Płaszczyzna pracy:

Wysokość: 0.850 m  
Siatka: 128 x 32 Punkty  
Margines: 0.000 m

### Wykaz opraw

Nr.	Ilość	Etykieta (Czynnik korekcyjny)	$\Phi$ (Oprawa) [lm]	$\Phi$ (Lampy) [lm]	P [W]
1	6	LUXIONA TroII LAB/2017-03/010 BERYL NEW LED O-1 5Y 1800LM E 34 IP20/44 930 (1.000)	1306	1375	15.0
W sumie:			7837	8250	90.0

Specyfikacja mocy przyłączeniowej:  $2.32 \text{ W/m}^2 = 1.81 \text{ W/m}^2/100 \text{ lx}$  (Powierzchnia podstawowa:  $38.72 \text{ m}^2$ )